

# スーパーフロー 塩害対策用フィルタ

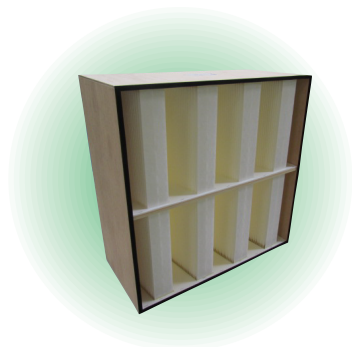
# Nd

## スーパーフローの特徴

- スーパーフローは、海岸に隣接する工場、オフィスビル等の塩害対策に適応した特殊フィルターです。
- 塩害粒子を、確実に捕集するだけでなく、湿気による潮解で再飛散、膜状化による通風障害を防ぐ高性能フィルターです。

## ダブルプリーツ型

不織布ろ材を気流方向にジグザグ型に折込み、クシ状のスタビライザーを用いてろ材間ピッチを保持した低圧損フィルターです。



型式番号	寸法			定格風量 [m <sup>3</sup> /min]	圧力損失 [Pa]		平均捕集効率 光散乱積算法 [%]	製品重量 [kg]
	H	W	D		初期	最終		
TUB-918V-95	610	305	290	28	88	294	90	3.5
TUB-918H-95	305	610	290	28				3.5
TUB-918F-95	610	610	290	56				5.3
TUB-918V-98	610	305	290	28	108		95	3.5
TUB-918H-98	305	610	290	28				3.5
TUB-918F-98	610	610	290	56				5.3

## スタビライザー型

不織布ろ材を気流方向にジグザグ型に折込み、クシ状のスタビライザーを用いてろ材間ピッチを保持した低圧損フィルターです。



型式番号	寸法			定格風量 [m <sup>3</sup> /min]	圧力損失 [Pa]		平均捕集効率 光散乱積算法 [%]	製品重量 [kg]
	H	W	D		初期	最終		
TUB-908V-95	610	305	150	28	78	294	90	3.0
TUB-908H-95	305	610	150	28				3.0
TUB-908F-95	610	610	150	56				5.0
TUB-908V-98	610	305	150	28	118		95	3.0
TUB-908H-98	305	610	150	28				3.0
TUB-908F-98	610	610	150	56				5.0

## ミニプリーツ型

不織布ろ材をプリーツ折りし、ビート加工を施すことによって細かいピッチでセパレート保持されたフィルターです。非常に軽量でコンパクトのため、空調機の省スペース化を計れます。



型式番号	寸法			定格風量 [m <sup>3</sup> /min]	圧力損失 [Pa]		平均捕集効率 光散乱積算法 [%]	製品重量 [kg]
	H	W	D		初期	最終		
TUB-912V-95	610	305	65	28	98	294	90	2.0
TUB-912H-95	305	610	65	28				2.0
TUB-912F-95	610	610	65	56				3.0
TUB-912V-98	610	305	65	28	118		95	2.0
TUB-912H-98	305	610	65	28				2.0
TUB-912F-98	610	610	65	56				3.0

## ダブルプリーツ(多風量)型

ダブルプリーツ型の多風量タイプです。



型式番号	寸法			定格風量 [m <sup>3</sup> /min]	圧力損失 [Pa]		平均捕集効率 光散乱積算法 [%]	製品重量 [kg]
	H	W	D		初期	最終		
TUB-920V-95	610	305	290	35	118	294	90	4.8
TUB-920H-95	305	610	290	35				4.8
TUB-920F-95	610	610	290	70				7.8
TUB-920V-98	610	305	290	35	137	294	95	4.8
TUB-920H-98	305	610	290	35				4.8
TUB-920F-98	610	610	290	70				7.8

## スタビライザー(多風量)型

スタビライザー型の多風量タイプです。



型式番号	寸法			定格風量 [m <sup>3</sup> /min]	圧力損失 [Pa]		平均捕集効率 光散乱積算法 [%]	製品重量 [kg]
	H	W	D		初期	最終		
TUB-910V-95	610	305	150	35	137	294	90	3.2
TUB-910H-95	305	610	150	35				3.2
TUB-910F-95	610	610	150	70				5.5
TUB-910V-98	610	305	150	35	147	294	95	3.2
TUB-910H-98	305	610	150	35				3.2
TUB-910F-98	610	610	150	70				5.5

## セパレータ型(両ヘッダー付)

二層構造ろ紙を使用し、高い捕集率と粉じん保持力を両立したフィルターです。



型式番号	寸法			定格風量 [m <sup>3</sup> /min]	圧力損失 [Pa]		平均捕集効率 光散乱積算法 [%]	製品重量 [kg]
	H	W	D		初期	最終		
D60-2P	594	594	292	56	108	294	65	7.0
D60-25P	594	289	292	28				5.0
D90-2P	594	594	292	56	127	294	90	7.0
D90-25P	594	289	292	28				5.0



未来環境をつくる空気清浄の専門メーカー

東洋空気調和株式会社

<https://www.toyokucho.co.jp>

本 社

〒169-0075 東京都新宿区高田馬場3-23-7 JESCO高田馬場ビル  
TEL:03-5332-9171 FAX:03-5332-9150 E-mail:eigyoun-1@toyokucho.co.jp

大阪支店

〒550-0013 大阪市西区新町1-34-21 エーダイビル  
TEL:06-6533-3933 FAX:06-6533-3979 E-mail:oosaka@toyokucho.co.jp